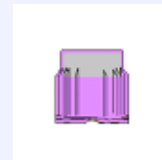


PARESP Estudi genètic de paraparèsies espàstiques mitjançant NGS



Secció:	Genètica
Mètode:	Seqüenciació massiva (NGS)
Tipus mostra:	Sang
Quantitat mostra:	1 mL
Contenedor:	T. LILA EDTA 3 mL
Termini de lliurament:	60 dies